

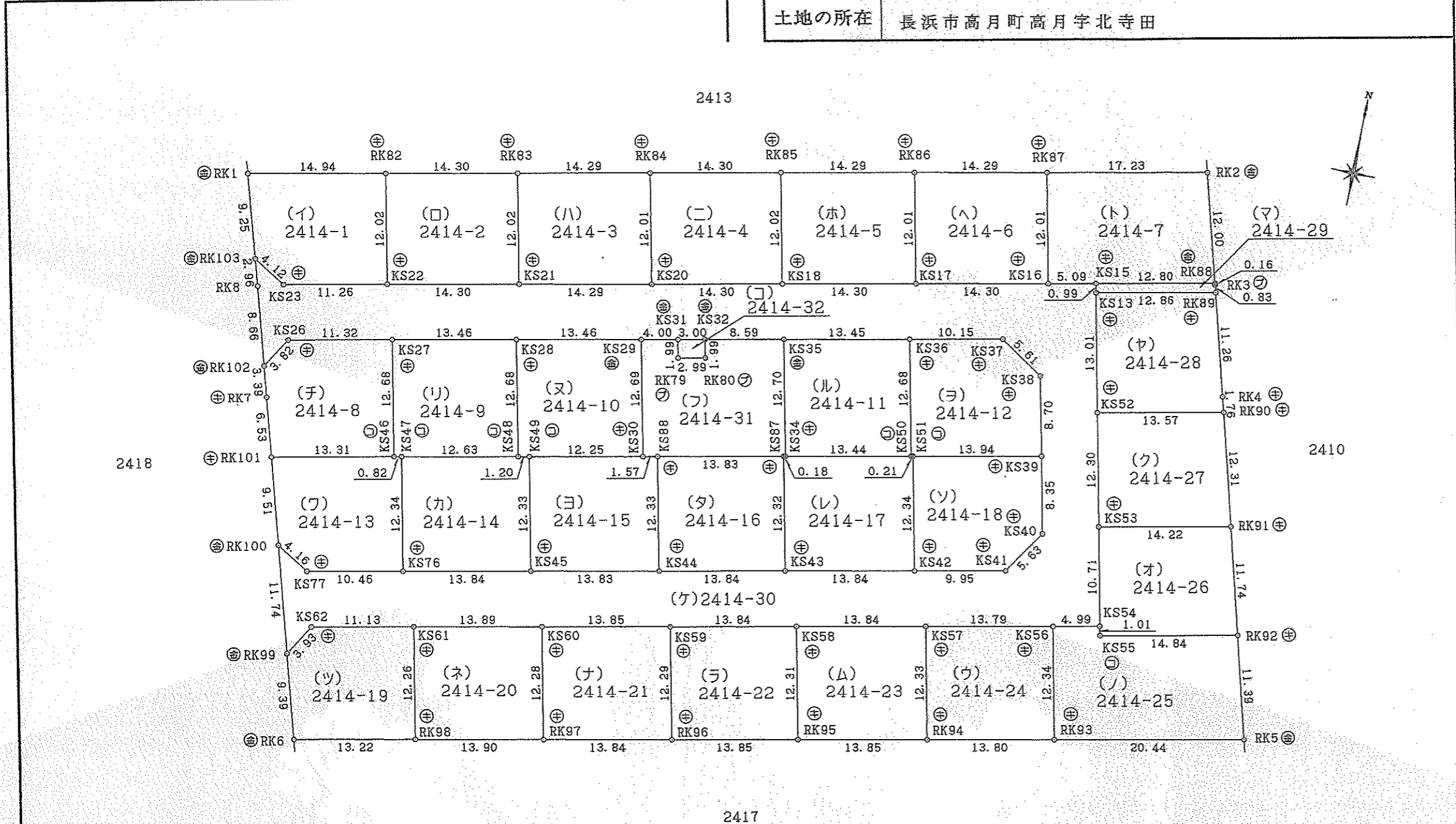
平成29年6月7日
 (大津地方法務局長浜支局管轄)
 大津地方法務局彦根支局
 これは図面に記録されている内容を証明した書面である。

登記官

吉原伸義



地番	2414番1 ないし2414番32	地積測量図
土地の所在	長浜市高月町高月字北寺田	



(日調連9)

測量者 長浜市相撲町1番地53
 測量士 清水直孝 (平成29年5月23日測量)

杭記号	境界標の種類
⊕	金属標
⊖	プラスチック杭
⊙	コンクリート杭
⊗	金属釘
⊚	刻み

1/6

作成者 彦根市西今町87番地
 土地家屋調査士 岩田勝範 (平成29年6月1日作成)

申請人 ジューク不動産株式会社
 代表取締役 徳留直樹

縮尺 1/500

(日本土地家屋調査士会連合会用紙)

平成29年6月7日
大津地方法務局長浜支局管轄
大津地方法務局彦根支局

登記官

吉原伸義

これは図面に記録されている内容を証明した書面である。

地番	2414番1 ないし2414番32	地積測量図
土地の所在	長浜市高月町高月字北寺田	

地番	N	O	標識	X	Y	辺長	測線
(ホ) 2414-5	RK85	()		1021.592	1060.080	14.29	RK85 - RK86
	RK86	()		1024.524	1074.075	12.01	RK86 - KS17
	KS17	()		1012.763	1076.536	14.30	KS17 - KS18
	KS18	()		1009.825	1062.540	12.02	KS18 - RK85
				倍面積	343.729259 m ²		
				面積	171.8646295 m ²	地積	171.86 m ²
				坪数	51.9890		

地番	N	O	標識	X	Y	辺長	測線
(ハ) 2414-6	RK86	()		1024.524	1074.075	14.29	RK86 - RK87
	RK87	()		1027.457	1088.069	12.01	RK87 - KS16
	KS16	()		1015.699	1090.533	14.30	KS16 - KS17
	KS17	()		1012.763	1076.536	12.01	KS17 - RK86
				倍面積	343.612577 m ²		
				面積	171.8062885 m ²	地積	171.80 m ²
				坪数	51.9714		

地番	N	O	標識	X	Y	辺長	測線
(ト) 2414-7	RK2	()		1030.992	1104.938	12.00	RK2 - RK88
	RK88	()		1019.397	1108.055	12.80	RK88 - KS15
	KS15	()		1016.748	1095.523	5.09	KS15 - KS16
	KS16	()		1015.699	1090.533	12.01	KS16 - RK87
	RK87	()		1027.457	1088.069	17.23	RK87 - RK2
				倍面積	421.822640 m ²		
				面積	210.9113200 m ²	地積	210.91 m ²
				坪数	63.8006		

地番	N	O	標識	X	Y	辺長	測線
(チ) 2414-8	KS26	()		992.900	1011.164	11.32	KS26 - KS27
	KS27	()		995.228	1022.243	12.68	KS27 - KS46
	KS46	()		982.811	1024.860	13.31	KS46 - RK101
	RK101	()		980.071	1011.833	6.53	RK101 - RK7
	RK7	()		986.362	1010.081	3.39	RK7 - RK102
	RK102	()		989.635	1009.165	3.82	RK102 - KS26
				倍面積	340.417958 m ²		
				面積	170.2089790 m ²	地積	170.20 m ²
				坪数	51.4882		

地番	N	O	標識	X	Y	辺長	測線
(リ) 2414-9	KS28	()		997.993	1035.418	12.68	KS28 - KS48
	KS48	()		985.578	1038.031	12.63	KS48 - KS47
	KS47	()		982.975	1025.667	0.82	KS47 - KS46
	KS46	()		982.811	1024.860	12.68	KS46 - KS27
	KS27	()		995.228	1022.243	13.46	KS27 - KS28
				倍面積	341.651041 m ²		
				面積	170.8255205 m ²	地積	170.82 m ²
				坪数	51.6747		

測量者 長浜市相摸町1番地53
測量士 清水直孝

作成者 彦根市西今町87番地
土地家屋調査士 岩田勝範 (平成29年6月1日作成)

(日本土地家屋調査士会連合会用紙)

任意座標系		座標求積表					
地番	N	O	標識	X	Y	辺長	測線
(イ) 2414-1	RK82	()		1012.793	1018.093	12.02	RK82 - KS22
	KS22	()		1001.018	1020.555	11.26	KS22 - KS23
	KS23	()		998.696	1009.537	4.12	KS23 - RK103
	RK103	()		1000.831	1006.013	9.25	RK103 - RK1
	RK1	()		1009.728	1003.468	14.94	RK1 - RK82
				倍面積	341.317652 m ²		
				面積	170.6588260 m ²	地積	170.65 m ²
				坪数	51.6242		

地番	N	O	標識	X	Y	辺長	測線
(ロ) 2414-2	RK83	()		1015.726	1032.089	12.02	RK83 - KS21
	KS21	()		1003.957	1034.551	14.30	KS21 - KS22
	KS22	()		1001.018	1020.555	12.02	KS22 - RK82
	RK82	()		1012.793	1018.093	14.30	RK82 - RK83
				倍面積	343.978688 m ²		
				面積	171.9893440 m ²	地積	171.98 m ²
				坪数	52.0267		

地番	N	O	標識	X	Y	辺長	測線
(ハ) 2414-3	RK84	()		1018.658	1046.084	12.01	RK84 - KS20
	KS20	()		1006.893	1048.541	14.29	KS20 - KS21
	KS21	()		1003.957	1034.551	12.02	KS21 - RK83
	RK83	()		1015.726	1032.089	14.29	RK83 - RK84
				倍面積	343.731841 m ²		
				面積	171.8659205 m ²	地積	171.86 m ²
				坪数	51.9894		

地番	N	O	標識	X	Y	辺長	測線
(ニ) 2414-4	RK85	()		1021.592	1060.080	12.02	RK85 - KS18
	KS18	()		1009.825	1062.540	14.30	KS18 - KS20
	KS20	()		1006.893	1048.541	12.01	KS20 - RK84
	RK84	()		1018.658	1046.084	14.30	RK84 - RK85
				倍面積	343.810731 m ²		
				面積	171.9053655 m ²	地積	171.90 m ²
				坪数	52.0013		

2/6

申請人 ジューク不動産株式会社
代表取締役 徳留直樹

縮尺 1/

地積測量図

地番	2414番1 ないし2414番32
土地の所在	長浜市高月町高月字北寺田

地番	N	O	標識	X	Y	辺長	測線
(カ)	2414-14	KS48	()	985.578	1038.031	1.20	KS48 - KS49
		KS49	()	985.824	1039.208	12.33	KS49 - KS45
		KS45	()	973.749	1041.740	13.84	KS45 - KS76
		KS76	()	970.895	1028.194	12.34	KS76 - KS47
		KS47	()	982.975	1025.667	12.63	KS47 - KS48
				倍面積	341.591168 m ²		
				面積	170.7955840 m ² 地積	170.79	m ²
				坪数	51.6656		

地番	N	O	標識	X	Y	辺長	測線
(ヌ)	2414-10	KS29	()	1000.762	1048.592	12.69	KS29 - KS30
		KS30	()	988.340	1051.205	12.25	KS30 - KS49
		KS49	()	985.824	1039.208	1.20	KS49 - KS48
		KS48	()	985.578	1038.031	12.68	KS48 - KS28
		KS28	()	997.993	1035.418	13.46	KS28 - KS29
				倍面積	341.665211 m ²		
				面積	170.8326055 m ² 地積	170.83	m ²
				坪数	51.6768		

地番	N	O	標識	X	Y	辺長	測線
(ク)	2414-15	KS30	()	988.340	1051.205	1.57	KS30 - KS88
		KS88	()	988.663	1052.750	12.33	KS88 - KS44
		KS44	()	976.586	1055.281	13.83	KS44 - KS45
		KS45	()	973.749	1041.740	12.33	KS45 - KS49
		KS49	()	985.824	1039.208	12.25	KS49 - KS30
				倍面積	341.435291 m ²		
				面積	170.7176455 m ² 地積	170.71	m ²
				坪数	51.6420		

地番	N	O	標識	X	Y	辺長	測線
(ル)	2414-11	KS36	()	1006.728	1077.035	12.68	KS36 - KS50
		KS50	()	994.315	1079.633	13.44	KS50 - KS34
		KS34	()	991.536	1066.474	12.70	KS34 - KS35
		KS35	()	1003.970	1063.861	13.45	KS35 - KS36
				倍面積	341.574679 m ²		
				面積	170.7873395 m ² 地積	170.78	m ²
				坪数	51.6631		

地番	N	O	標識	X	Y	辺長	測線
(コ)	2414-16	KS87	()	991.499	1066.296	12.32	KS87 - KS43
		KS43	()	979.433	1068.829	13.84	KS43 - KS44
		KS44	()	976.586	1055.281	12.33	KS44 - KS88
		KS88	()	988.663	1052.750	13.83	KS88 - KS87
				倍面積	341.454577 m ²		
				面積	170.7272885 m ² 地積	170.72	m ²
				坪数	51.6450		

地番	N	O	標識	X	Y	辺長	測線
(ケ)	2414-12	KS37	()	1008.812	1086.972	5.61	KS37 - KS38
		KS38	()	1005.734	1091.670	8.70	KS38 - KS39
		KS39	()	997.220	1093.486	13.94	KS39 - KS51
		KS51	()	994.357	1079.841	0.21	KS51 - KS50
		KS50	()	994.315	1079.633	12.68	KS50 - KS36
		KS36	()	1006.728	1077.035	10.15	KS36 - KS37
				倍面積	342.700897 m ²		
				面積	171.3504485 m ² 地積	171.35	m ²
				坪数	51.8335		

地番	N	O	標識	X	Y	辺長	測線
(キ)	2414-17	KS34	()	991.536	1066.474	13.44	KS34 - KS50
		KS50	()	994.315	1079.633	0.21	KS50 - KS51
		KS51	()	994.357	1079.841	12.34	KS51 - KS42
		KS42	()	982.279	1082.379	13.84	KS42 - KS43
		KS43	()	979.433	1068.829	12.32	KS43 - KS87
		KS87	()	991.499	1066.296	0.18	KS87 - KS34
				倍面積	341.571127 m ²		
				面積	170.7855635 m ² 地積	170.78	m ²
				坪数	51.6626		

地番	N	O	標識	X	Y	辺長	測線
(ク)	2414-13	KS46	()	982.811	1024.860	0.82	KS46 - KS47
		KS47	()	982.975	1025.667	12.34	KS47 - KS76
		KS76	()	970.895	1028.194	10.46	KS76 - KS77
		KS77	()	968.752	1017.952	4.16	KS77 - RK100
		RK100	()	970.902	1014.387	9.51	RK100 - RK101
		RK101	()	980.071	1011.833	13.31	RK101 - KS46
				倍面積	330.766480 m ²		
				面積	165.3832400 m ² 地積	165.38	m ²
				坪数	50.0284		

測量者 長浜市相撲町1-1-5 地53
測量士 清水直孝

作成者 彦根市西今町8-7番地2
土地家屋調査士 岩田勝範 (平成29年6月1日作成)

申請人 ジューク不動産株式会社
代表取締役 徳留直樹

縮尺 1/

(日本土地家屋調査士会連合会用紙)

平成29年6月7日
大津地方方法務局長浜支局管轄
これは図面に記録されている内容を証明した書面である。

登記官

吉原伸義



平成29年6月7日
 (大津地方法務局長浜支局管轄)
 大津地方法務局彦根支局

登記官

吉原伸義

これは図面に記録されている内容を証明した書面である。

地番	2414番1 ないし2414番32	地積測量図
土地の所在	長浜市高月町高月字北寺田	

地番	N	O	標識	X	Y	辺長	測線
(ラ)	2414-22	KS58	()	973.797	1071.194	12.31	KS58 - RK95
		RK95	()	961.742	1073.723	13.85	RK95 - RK96
		RK96	()	958.911	1060.165	12.29	RK96 - KS59
		KS59	()	970.949	1057.640	13.84	KS59 - KS58
				倍面積	340.955541 m ²		
				面積	170.4777705 m ² 地積	170.47	m ²
				坪数	51.5695		

地番	N	O	標識	X	Y	辺長	測線
(ハ)	2414-23	KS57	()	976.643	1084.744	12.33	KS57 - RK94
		RK94	()	964.573	1087.281	13.85	RK94 - RK95
		RK95	()	961.742	1073.723	12.31	RK95 - KS58
		KS58	()	973.797	1071.194	13.84	KS58 - KS57
				倍面積	341.370091 m ²		
				面積	170.6850455 m ² 地積	170.68	m ²
				坪数	51.6322		

地番	N	O	標識	X	Y	辺長	測線
(ウ)	2414-24	KS56	()	979.478	1098.249	12.34	KS56 - RK93
		RK93	()	967.394	1100.790	13.80	RK93 - RK94
		RK94	()	964.573	1087.281	12.33	RK94 - KS57
		KS57	()	976.643	1084.744	13.79	KS57 - KS56
				倍面積	340.608662 m ²		
				面積	170.3043310 m ² 地積	170.30	m ²
				坪数	51.5170		

地番	N	O	標識	X	Y	辺長	測線
(ニ)	2414-25	KS54	()	980.508	1103.137	1.01	KS54 - KS55
		KS55	()	979.513	1103.347	14.84	KS55 - RK92
		RK92	()	982.586	1117.871	11.39	RK92 - RK5
		RK5	()	971.572	1120.803	20.44	RK5 - RK93
		RK93	()	967.394	1100.790	12.34	RK93 - KS56
		KS56	()	979.478	1098.249	4.99	KS56 - KS54
				倍面積	467.604800 m ²		
				面積	233.8024000 m ² 地積	233.80	m ²
				坪数	70.7252		

地番	N	O	標識	X	Y	辺長	測線
(ホ)	2414-26	RK91	()	993.938	1114.849	11.74	RK91 - RK92
		RK92	()	982.586	1117.871	14.84	RK92 - KS55
		KS55	()	979.513	1103.347	1.01	KS55 - KS54
		KS54	()	980.508	1103.137	10.71	KS54 - KS53
		KS53	()	990.992	1100.933	14.22	KS53 - RK91
				倍面積	341.025122 m ²		
				面積	170.5125610 m ² 地積	170.51	m ²
				坪数	51.5800		

地番	N	O	標識	X	Y	辺長	測線
(ク)	2414-18	KS39	()	997.220	1093.486	8.35	KS39 - KS40
		KS40	()	989.041	1095.207	5.63	KS40 - KS41
		KS41	()	984.327	1092.125	9.95	KS41 - KS42
		KS42	()	982.279	1082.379	12.34	KS42 - KS51
		KS51	()	994.357	1079.841	13.94	KS51 - KS39
				倍面積	328.258926 m ²		
				面積	164.1294630 m ² 地積	164.12	m ²
				坪数	49.6491		

地番	N	O	標識	X	Y	辺長	測線
(ケ)	2414-19	KS62	()	962.951	1019.582	11.13	KS62 - KS61
		KS61	()	965.247	1030.481	12.26	KS61 - RK98
		RK98	()	953.240	1033.001	13.22	RK98 - RK6
		RK6	()	950.538	1020.060	9.39	RK6 - RK99
		RK99	()	959.588	1017.539	3.93	RK99 - KS62
				倍面積	325.545675 m ²		
				面積	162.7728375 m ² 地積	162.77	m ²
				坪数	49.2387		

地番	N	O	標識	X	Y	辺長	測線
(コ)	2414-20	KS60	()	968.107	1044.082	12.28	KS60 - RK97
		RK97	()	956.081	1046.609	13.90	RK97 - RK98
		RK98	()	953.240	1033.001	12.26	RK98 - KS61
		KS61	()	965.247	1030.481	13.89	KS61 - KS60
				倍面積	341.343422 m ²		
				面積	170.6717110 m ² 地積	170.67	m ²
				坪数	51.6281		

地番	N	O	標識	X	Y	辺長	測線
(カ)	2414-21	KS59	()	970.949	1057.640	12.29	KS59 - RK96
		RK96	()	958.911	1060.165	13.84	RK96 - RK97
		RK97	()	956.081	1046.609	12.28	RK97 - KS60
		KS60	()	968.107	1044.082	13.85	KS60 - KS59
				倍面積	340.563120 m ²		
				面積	170.2815600 m ² 地積	170.28	m ²
				坪数	51.5101		

(日調連9)

測量者 長浜市相撲町1-1-1 地53
 測量士 清水直孝

作成者 彦根市西今町87番地2-1
 土地家屋調査士 岩田勝範 (平成29年6月1日作成)

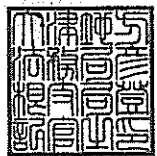
(日本土地家屋調査士会連合会用紙)

申請人

ジューク不動産株式会社
 代表取締役 徳留直樹

縮尺 1/

4/6



これは図面に記録されている内容を証明した書面である。

日調連9

地番	2414番1 ないし2414番32	地積測量図
土地の所在	長浜市高月町高月字北寺田	

地番NO	標識	X	Y	辺長	測線
(ケ) 2414-30	KS23 ()	998.696	1009.537	11.26	KS23 - KS22
	KS22 ()	1001.018	1020.555	14.30	KS22 - KS21
	KS21 ()	1003.957	1034.551	14.29	KS21 - KS20
	KS20 ()	1006.893	1048.541	14.30	KS20 - KS18
	KS18 ()	1009.825	1062.540	14.30	KS18 - KS17
	KS17 ()	1012.763	1076.536	14.30	KS17 - KS16
	KS16 ()	1015.699	1090.533	5.09	KS16 - KS15
	KS15 ()	1016.748	1095.523	0.99	KS15 - KS13
	KS13 ()	1015.770	1095.728	13.01	KS13 - KS52
	KS52 ()	1003.032	1098.404	12.30	KS52 - KS53
	KS53 ()	990.992	1100.933	10.71	KS53 - KS54
	KS54 ()	980.508	1103.137	4.99	KS54 - KS56
	KS56 ()	979.478	1098.249	13.79	KS56 - KS57
	KS57 ()	976.643	1084.744	13.84	KS57 - KS58
	KS58 ()	973.797	1071.194	13.84	KS58 - KS59
	KS59 ()	970.949	1057.640	13.85	KS59 - KS60
	KS60 ()	968.107	1044.082	13.89	KS60 - KS61
	KS61 ()	965.247	1030.481	11.13	KS61 - KS62
	KS62 ()	962.951	1019.582	3.93	KS62 - RK99
	RK99 ()	959.588	1017.539	11.74	RK99 - RK100
	RK100 ()	970.902	1014.387	4.16	RK100 - KS77
	KS77 ()	968.752	1017.952	10.46	KS77 - KS76
	KS76 ()	970.895	1028.194	13.84	KS76 - KS45
	KS45 ()	973.749	1041.740	13.83	KS45 - KS44
	KS44 ()	976.586	1055.281	13.84	KS44 - KS43
	KS43 ()	979.433	1068.829	13.84	KS43 - KS42
	KS42 ()	982.279	1082.379	9.95	KS42 - KS41
	KS41 ()	984.327	1092.125	5.63	KS41 - KS40
	KS40 ()	989.041	1095.207	8.35	KS40 - KS39
	KS39 ()	997.220	1093.486	8.70	KS39 - KS38
	KS38 ()	1005.734	1091.670	5.61	KS38 - KS37
	KS37 ()	1008.812	1086.972	10.15	KS37 - KS36
	KS36 ()	1006.728	1077.035	13.45	KS36 - KS35
	KS35 ()	1003.970	1063.861	8.59	KS35 - KS32
	KS32 ()	1002.197	1055.449	3.00	KS32 - KS31
	KS31 ()	1001.581	1052.511	4.00	KS31 - KS29
	KS29 ()	1000.762	1048.592	13.46	KS29 - KS28
	KS28 ()	997.993	1035.418	13.46	KS28 - KS27
	KS27 ()	995.228	1022.243	11.32	KS27 - KS26
	KS26 ()	992.900	1011.164	3.82	KS26 - RK102
	RK102 ()	989.635	1009.165	8.66	RK102 - RK8
	RK8 ()	997.977	1006.830	2.96	RK8 - RK103
	RK103 ()	1000.831	1006.013	4.12	RK103 - KS23
		倍面積	2514.056553 m ²		
		面積	1257.0282765 m ² 地積	1257.02	m ²
		坪数	380.2510		

地番NO	標識	X	Y	辺長	測線
(ク) 2414-27	RK90 ()	1005.842	1111.680	12.31	RK90 - RK91
	RK91 ()	993.938	1114.849	14.22	RK91 - KS53
	KS53 ()	990.992	1100.933	12.30	KS53 - KS52
	KS52 ()	1003.032	1098.404	13.57	KS52 - RK90
		倍面積	341.941468 m ²		
		面積	170.9707340 m ² 地積	170.97	m ²
		坪数	51.7186		

地番NO	標識	X	Y	辺長	測線
(カ) 2414-28	RK89 ()	1018.428	1108.315	11.26	RK89 - RK4
	RK4 ()	1007.546	1111.226	1.76	RK4 - RK90
	RK90 ()	1005.842	1111.680	13.57	RK90 - KS52
	KS52 ()	1003.032	1098.404	13.01	KS52 - KS13
	KS13 ()	1015.770	1095.728	12.86	KS13 - RK89
		倍面積	344.013316 m ²		
		面積	172.0066580 m ² 地積	172.00	m ²
		坪数	52.0320		

地番NO	標識	X	Y	辺長	測線
(キ) 2414-29	RK88 ()	1019.397	1108.055	0.16	RK88 - RK3
	RK3 ()	1019.234	1108.099	0.83	RK3 - RK89
	RK89 ()	1018.428	1108.315	12.86	RK89 - KS13
	KS13 ()	1015.770	1095.728	0.99	KS13 - KS15
	KS15 ()	1016.748	1095.523	12.80	KS15 - RK88
		倍面積	25.687480 m ²		
		面積	12.8437400 m ² 地積	12.84	m ²
		坪数	3.8852		

日調連9

測量者 長浜市相撲町110番地53
測量士 清水直孝

作成者 彦根市西今町87番地21
土地家屋調査士 岩田勝範 (平成29年6月1日作成)

(日本土地家屋調査士会連合会用紙)

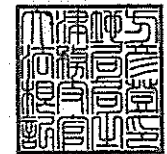
申請人 ジューク不動産株式会社
代表取締役 徳留直樹

縮尺 1/

平成29年6月7日
大津地方法務局長浜支局管轄
大津地方法務局彦根支局

登記官

吉原伸義



これは図面に記録されている内容を証明した書面である。

地積測量図

地番	2414番1 ないし2414番32
土地の所在	長浜市高月町高月字北寺田

引照点図 S=1:2500

点名	標識	X	Y
IN1	金属板	937.011	1022.944
IN2	金属板	1035.246	989.326

測量者 長浜市相撲町1-1-53
測量士 清水直孝

作成者 彦根市西今町87番地2
土地家屋調査士 岩田勝範
(平成29年6月1日作成)

(日本土地家屋調査士会連合会用紙)

地番	N	O	標識	X	Y	辺長	測線
(フ) 2414-31	KS31	()		1001.581	1052.511	1.99	KS31 - RK79
	RK79	()		999.631	1052.921	2.99	RK79 - RK80
	RK80	()		1000.247	1055.857	1.99	RK80 - KS32
	KS32	()		1002.197	1055.449	8.59	KS32 - KS35
	KS35	()		1003.970	1063.861	12.70	KS35 - KS34
	KS34	()		991.536	1066.474	0.18	KS34 - KS87
	KS87	()		991.499	1066.296	13.83	KS87 - KS88
	KS88	()		988.663	1052.750	1.57	KS88 - KS30
	KS30	()		988.340	1051.205	12.69	KS30 - KS29
	KS29	()		1000.762	1048.592	4.00	KS29 - KS31
				倍面積	384.209932 m ²		
				面積	192.1049660 m ² 地積	192.10	m ²
				坪数	58.1117		

地番	N	O	標識	X	Y	辺長	測線
(ク) 2414-32	KS32	()		1002.197	1055.449	1.99	KS32 - RK80
	RK80	()		1000.247	1055.857	2.99	RK80 - RK79
	RK79	()		999.631	1052.921	1.99	RK79 - KS31
	KS31	()		1001.581	1052.511	3.00	KS31 - KS32
				倍面積	11.958188 m ²		
				面積	5.9790940 m ² 地積	5.97	m ²
				坪数	1.8086		

合計 6337.9870565
公式 A=1/2Σ(X2-X1)(Y1+Y2)

6/6

作成者 彦根市西今町87番地2
土地家屋調査士 岩田勝範
(平成29年6月1日作成)

申請人 ジューク不動産株式会社
代表取締役 徳留直樹

縮尺 1/